

# 三島市住民検診のご案内



芹沢病院で三島市住民健診を受診したい！  
どうすれば良いんだろう？

芹沢病院では全項目対応しています。  
予約、または当日受診も可能です。



**胃がん(内視鏡)は要事前予約、子宮頸がんは月・水のみに対応です。ご注意ください。**

事前予約希望の方

- ◎あらかじめ日程を決めておきたい
- ◎受付をスムーズに済ませたい

電話予約

★お手元に受診カードを  
ご用意ください。

TEL 055-988-2750

月～金 8:30～11:30  
14:00～16:30

※原則、後日来院していただき  
資料をお渡しします。  
難しい方はご相談ください。

来院予約

★受診カードをご持参  
のうえ、外来窓口にお声  
がけください。

平日 14:00～17:00

受診当日は健康管理センター2階にお越しください

当日受診希望の方

- ◎忙しくて先の日程を決めにくい
- ◎天候のいい日など、当日の状況で受診  
するかどうか考えたい

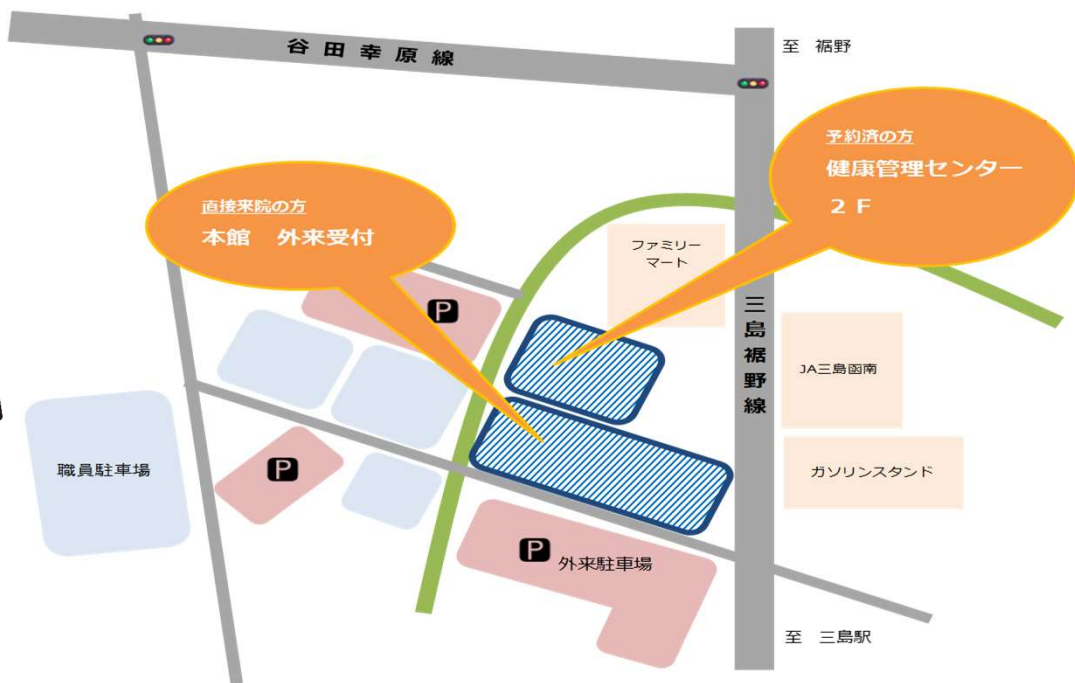
外来 住民健診受付に直接お越しください

★持ち物:受診カード、マイナカードまたは保険証  
★受付時間:月～金 8:45～11:00

※混雑状況により、時間がかかる可能性があることをご  
了承ください。  
また、状況により受診をお断りする場合がございます。

受付後、健康管理センターに移動し受診します

車でお越しの方は  
空いている駐車場を  
ご利用ください



# 受診される方へのご案内



小さなお子様連れでのご受診はお控えください。

更衣室やロッカーのご用意はありません。  
軽装でお越しください。

実施項目の組み合わせで注意事項が異なります。×は受診できません。

	当日の食事 (糖分入りの 飲み物含む)	飲水	生理中	妊娠中	妊娠の可能性	授乳中	その他
特定健診	× 3.5時間経過 していれば可	◎	△ 尿のみ 後日提出可	×	◎	◎	
肺がん	◎	◎	◎	×	×	◎	
胃がん(X線)	×	△	◎	×	×	◎ 下剤変更	別途注意事項あり
胃がん(内視鏡)	×	△	◎	×	×	◎	
大腸がん	◎	◎	△ 検便後日提出可	◎	◎	◎	
前立腺がん	◎	◎					
乳がん	◎	◎	◎	×	×	×	豊胸術後の方は不可
子宮頸がん	◎	◎	×	×	◎	◎	
肝炎ウイルス	◎	◎	◎	◎	◎	◎	



その他、検査の対象にならない  
場合がございます。  
詳しくは「[三島市がん検診のご案内](#)」を  
ご覧の上、来院ください。



9~10月は大変混み合います  
早めの時期の受診がおすすめです

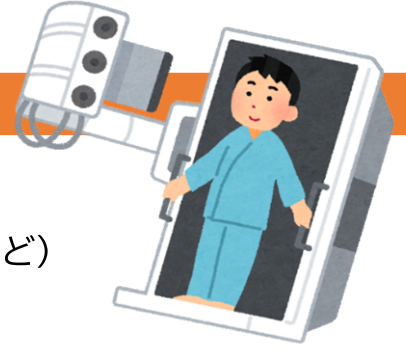
# 胃X線を受診される方への注意事項

## ◆ 食 事

- ・ 検査前日の食事は夜10:00までに済ませ、朝食は食べないでください(あめ、ガムを含む)
- ・ 検査終了までは、タバコもひかえてください

## ◆ 水 分

- ・ 水のみ検査開始3時間前まで100ml以内は可能です
- ・ 水以外は飲まないでください(牛乳・コーヒー・お茶・スポーツドリンクなど)
- ・ 夜間水を飲むことは差し支えありません



## ◆ 内 服

### ✖ 糖尿病の方 …

薬の服用、およびインシュリン注射はしないでください(低血糖になる危険があります)

### ○ 心臓病・高血圧の方 …

朝食はとらず、薬は検査開始3時間前までに100ml以内の水で必ず飲んで来ててください

※薬の服用等については、かかりつけ医にお問い合わせください

## ◆ 服 装

- ・ 金具・プラスチック・ファスナー・刺繍等の衣類は避け、無地でウエストがゴムのものを着用してください。

## ◆ バリウムによる副作用

- ・ 誤って気管や肺に入ると、咳き込み肺炎を起こすことがあります。
- ・ 硫酸バリウム製剤(以下、バリウム)投与後の重篤な副作用として、ショックなどの重篤な過敏症(アレルギー症状)が発現することがありますので、
- ・ 下記のような症状が発現したらすぐに医療機関に連絡して適切な処置を受けて下さい。

**症状:じんましん、気分が悪い、顔面蒼白、手足が冷たくなる、喉がつまる、**

**息苦しい、息がしにくい など**

- ・ バリウム投与後の重篤な副作用として、消化管内にバリウムが停留することにより、まれに消化管穿孔腸閉塞、大腸潰瘍、大腸炎、憩室炎、バリウム虫垂炎等の症状を引き起こすことが報告されています。

検査後は早めに食事をとり、1週間は水分を多めに摂取(1日の目安1~2ℓ)してください

- ・ その他の副作用として、排便困難、便秘、一過性の下痢、腹痛、肛門部痛、出血、悪心、嘔吐、発疹、掻痒感があります。